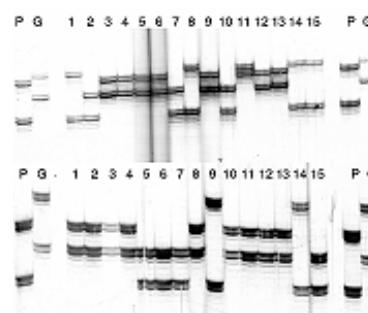


Zinfandel = Primitivo = Crljenak Kastelanski.

Zinfandel, USA's och för många Kaliforniens egna druvsort, kommer från Kroatien, närmare bestämt från Dalmatien i sydvästra Kroatien (vid Adriatiska havet). Detta fastslogs slutligen 2004 då man med hjälp av DNA analys (mha sk microsattelliter) dels visade att Zinfandel är samma druvsort den obskyra kroatiska druvan Crljenak Kastelanski, dels att Zinfandel (=Crljenak Kastelanski) och Dobrieæ är föräldrar till Plavac Mali och dels att Zinfandel har ett nära släktskap med ett flertal andra druvsorter som växer i området, däribland druvorna Plavina, Grk, Vranac, och Crljenak viski. Det nära släktskapet med flera andra kroatiska druvsorter, dvs att Zinfandel delar gener med flera druvsorter som hört hemma i kroatien i hundratals år, är det som visar på själva ursprunget. [ref. 1]



Redan 1976 [ref. 2] visade man med hjälp studier av enzymbandsmönster (tidig DNA-teknik) att det var troligt att Zinfandel och Primitivo var samma druvsort, vilket slutligen bekräftades 1993 mha DNA-profil analys (sk DNA fingerprinting) [ref. 3]. Längre trodde man även att Plavac Mali var samma druvsort, men 1998 så visade man att så inte var fallet men att ett nära släktskap fanns. Ytterligare bekräftelser på släktskapen mellan det tre druvsorterna kom under 1999-2000. [ref. 4] Dessutom så kom det ytterligare en studie 2005 som, med hjälp av en annan DNA-teknik (AFLP), bekräftar att Zinfandel, Primitivo och Crljenak Kastelanski är samma druvsort. [ref. 5]

Alltså:

Zinfandel = Primitivo = Crljenak Kastelanski

Zinfandel + Dobrieæ → Plavac Mali

Referenser:

1. Maletic E et al., Zinfandel, Dobricic, and Plavac mali: The genetic relationship among three cultivars of the Dalmatian coast of Croatia. *Am. J. Enol. Vitic.* 55, 174-180, 2004.
2. Wolfe W, Identification of grape varieties by isozyme banding patterns. *Am. J. Enol. Vitic.* 27, 68-73, 1976.
3. Bowers J et al., DNA fingerprinting characterization of some wine grape cultivars. *Am. J. Enol. Vitic.* 44, 266-274, 1993.
4. Pejjae I et al., Relatedness of cultivars Plavac Mali, Zinfandel and Primitivo. *Agriculturae Conspectus Scientificus* 65:21-25, 2000.
5. Fanizza G et al., Grapevine cvs Primitivo, Zinfandel and Crljenak kastelanski - Molecular analysis by AFLP, *Vitis* 44(3), 147-148, 2005.